

ESOP[®] (ATLAS)



Le cotyle élastique sans ciment de référence
The gold standard elastic cementless acetabular cup

Inserts en polyéthylène conventionnel *Conventional polyethylene inserts*

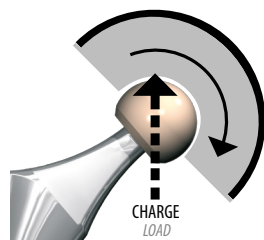
La gamme de métal-back ESOP (Atlas) (IIP, IVP ou MS) s'associe à une large gamme d'inserts en polyéthylène UHMWPE conventionnel allant de la taille 46 à 64mm avec des diamètres internes de 28mm et 32mm.

The ESOP (Atlas) metal-back range (IIP, IVP or MS) can be combined with a wide range of traditional UHMWPE polyethylene inserts in sizes 46 to 64mm, with internal diameters of 28mm and 32mm.

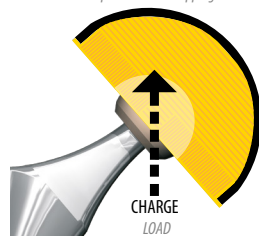


STANDARD
Mur postérieur
Posterior wall

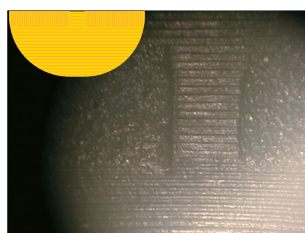
ANTI-LUXATION
Anti-dislocation



Insert hémisphérique = bascule de l'insert
Hemispheric insert = tipping



Insert cylindrique à l'équateur = stabilité de l'insert
Cylindrical periphery = stability



Absence de micromobilité à 10 ans

Stabilité

La stabilité de l'insert est évidemment essentielle. Pour éviter la bascule de l'insert, celui-ci est pourvu d'une zone cylindrique équatoriale et d'une rugosité interne du métal-back issue d'un corindonnage.

Ces éléments techniques ont prouvé leur efficacité depuis plus de 25 ans et plus de 150 000 implantations.

Cette fixation assure une absence de micro-mobilité de l'insert dans le métal-back prouvée par l'observation de stries d'usinages, toujours apparentes, sur des inserts explantés à plus de 10 ans.

Stability

The stability of the insert is, obviously, essential. To avoid the insert tipping, it has been designed with a cylindrical equatorial zone and a rough interior surface on the metal-back, created using sand blasting.

These technical elements have proven their effectiveness over the past 25 years and over 150,000 implantations.

This fixation ensures that there is no micro-movement of the insert within the metal-back, proven by observing the machining lines, which are still visible, on inserts removed after over 10 years.

Désignation et références commerciales

Description and sales references

Insert PE STANDARD	Insert PE ANTI - LUXATION ANTI-DISLOCATION	Insert PE STANDARD
Ø 28mm	Ø 28mm	Ø 32mm

TAILLES SIZES	T46	217 522	217 461	
	T48	217 523	217 462	
	T50	217 524	217 463	217 538
	T52	217 525	217 464	217 539
	T54	217 526	217 465	217 540
	T56	217 528	217 466	217 541
	T58	217 529	217 467	217 542
	T60	217 530	217 468	217 543
	T62	217 531	217 469	217 544

Date de modification document : décembre 2015 - **Fabricant :** FH industrie - **Gamme :** Hanche- **Nom du produit :** Atlas - **Destinataire :** professionnel de santé - **N° du marquage CE :** 0459 - **Classe du DM :** III - Remboursable par les organismes d'assurance maladie dans certaines situations : consultez les modalités sur le site ameli.fr - **Indications :** coxarthrose, polyarthrite, dysplasie, ostéonécrose aseptique, fracture du col fémoral, révision de hanche - **Recommandations d'utilisation :** il est fortement conseillé de lire l'étiquette et la notice d'instructions du produit - **N° du visa :** 1212FHOPM004

ESOP® (ATLAS)



ESOP (Atlas) MS°



ESOP (Atlas) IV P°

Cotyles Compatibles
Compatible cups



ESOP (Atlas) III P°