



HANCHE



DOCUMENTATION

**TIGE DROITE DE 1^{ÈRE} INTENTION
AVEC OU SANS CIMENT - STANDARD OU LATÉRALISÉE**

Hip & go

Tige fémorale

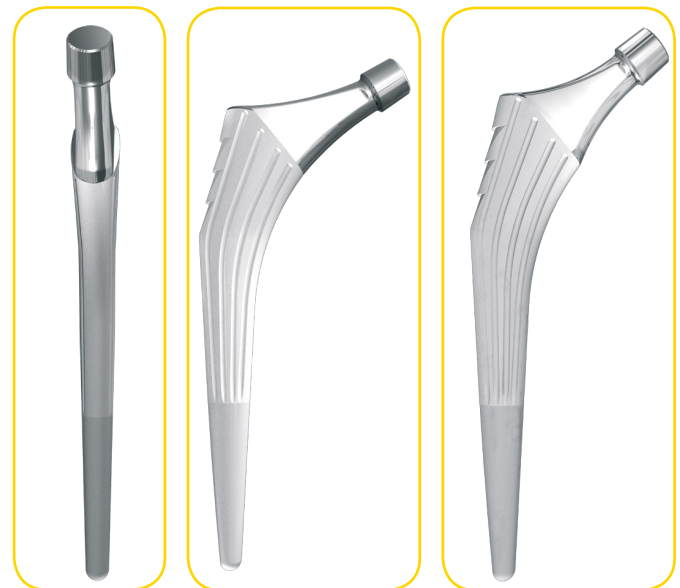
Les tiges droites **Hip'n go** sans ciment et à cimenter sont des tiges autobloquantes qui correspondent à un concept reconnu.



Concept

Le concept d'universalité **Hip'n go** donne la possibilité en pré-opératoire ou en per-opératoire de choisir entre une tige standard (angle CCD 130°) et une tige latéralisée (angle CCD 122°), à cimenter et sans ciment.

La forme tulipée de la métaphyse et les macrostructures antéro-postérieures et latérales pour la version sans ciment participent à la fixation primaire de la tige; une projection de titane poreux T40 et d'HAP sont présents pour la fixation secondaire.



Tige 122° sans ciment

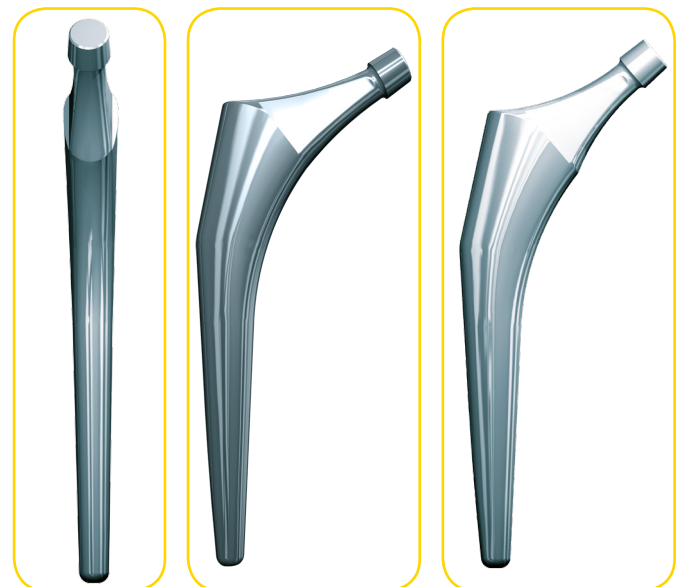
Tige 130° sans ciment

Gamme et matériaux

La gamme de tiges droites **Hip'n go** est composée de 10 tailles, disponibles en 130° ou en 122°.

Les implants de la gamme sans ciment, sont faits d'un alliage de titane TA6 V4, recouvert d'une projection de titane T40 et d'hydroxyapatite.

La gamme de tiges droites à cimenter est réalisée en inox M30NW ; sa surface est poli-miroir afin de répondre aux critères de cimentage.

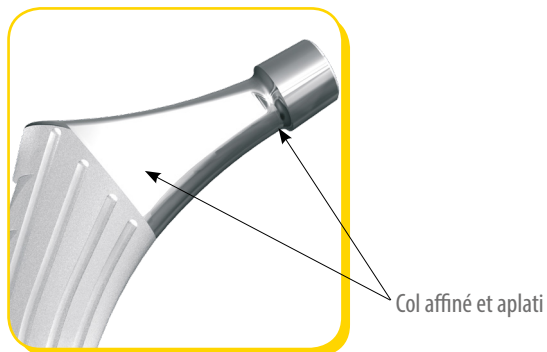


Tige 122° à cimenter

Tige 130° à cimenter

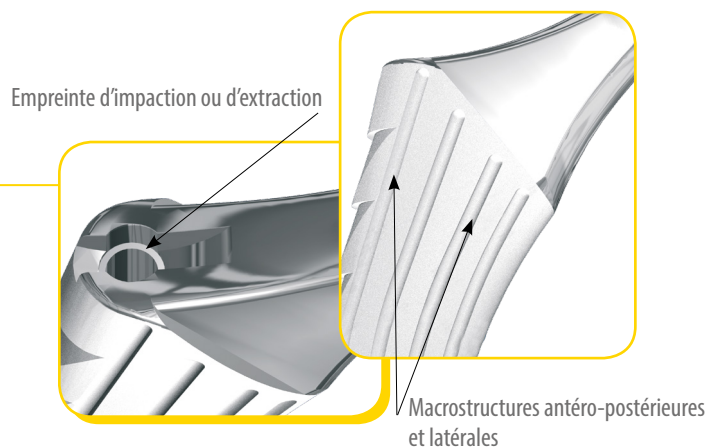
Cône et col

Le col est muni d'un cône 12/14 permettant l'utilisation de tête alumine. Ce cône est aplati dans le plan antéro-postérieur et affiné sous col à un diamètre de 11mm pour augmenter le ROM (Range Of Motion).



Métaphyse

La forme tulipée de la métaphyse et les macrostructures permettent d'obtenir la fixation primaire. La partie proximale de la métaphyse possède une empreinte semi-lunaire permettant une impaction dirigée, et d'un filetage pour faciliter l'extraction de la tige si nécessaire.



Revêtements

Les tiges sans ciment **Hip'n go** sont revêtues de titane T40 sur les 2/3 proximaux et d'hydroxyapatite sur la totalité de la tige pour obtenir la fixation secondaire.

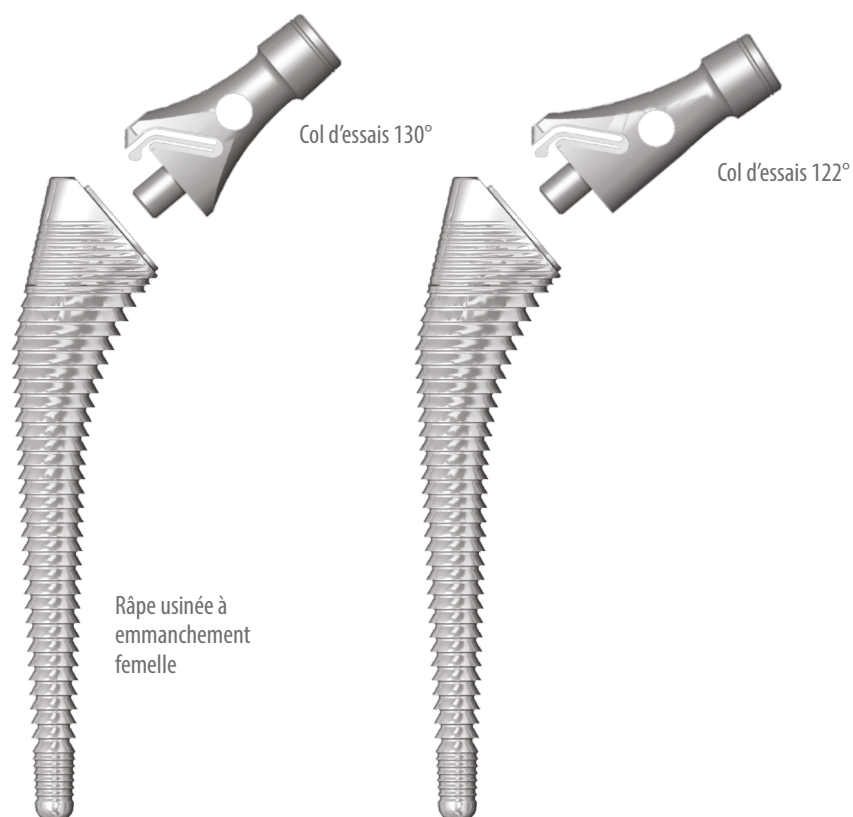
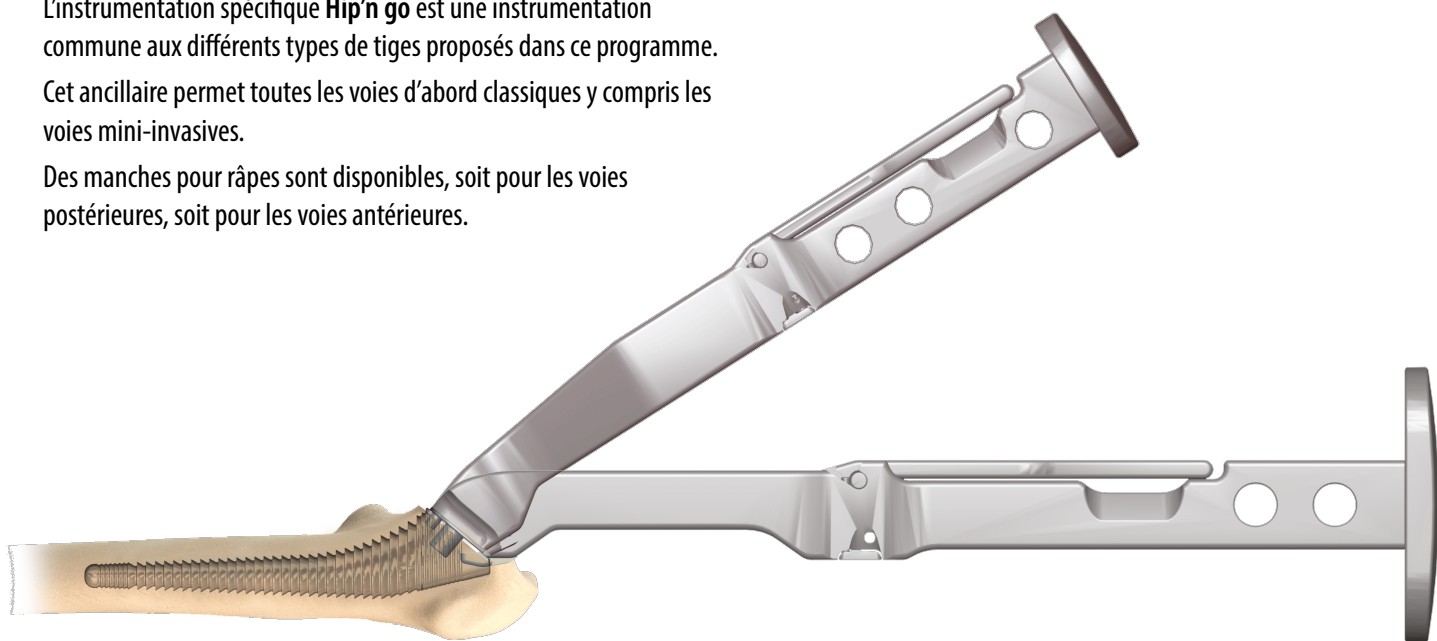


Instrumentation

L'instrumentation spécifique **Hip'n go** est une instrumentation commune aux différents types de tiges proposés dans ce programme.

Cet ancillaire permet toutes les voies d'abord classiques y compris les voies mini-invasives.

Des manches pour râpes sont disponibles, soit pour les voies postérieures, soit pour les voies antérieures.



RÉFÉRENCES

[Tige fémorale sans ciment]

TIGES STANDARD SANS CIMENT

256 597	Tige HNG 130° SC HAP T1
256 598	Tige HNG 130° SC HAP T2
256 599	Tige HNG 130° SC HAP T3
256 600	Tige HNG 130° SC HAP T4
256 601	Tige HNG 130° SC HAP T5
256 602	Tige HNG 130° SC HAP T6
256 603	Tige HNG 130° SC HAP T7
256 604	Tige HNG 130° SC HAP T8
256 605	Tige HNG 130° SC HAP T9
256 606	Tige HNG 130° SC HAP T10

TIGES LATÉRALISÉES ET VARISÉES SANS CIMENT

256 607	Tige HNG 122° SC HAP T1
256 608	Tige HNG 122° SC HAP T2
256 609	Tige HNG 122° SC HAP T3
256 610	Tige HNG 122° SC HAP T4
256 611	Tige HNG 122° SC HAP T5
256 612	Tige HNG 122° SC HAP T6
256 613	Tige HNG 122° SC HAP T7
256 614	Tige HNG 122° SC HAP T8
256 615	Tige HNG 122° SC HAP T9
256 616	Tige HNG 122° SC HAP T10

[Têtes fémorales]

TÊTES BIOLOX FORTE CÉRAMIQUE

234 131	Cône 12/14 Ø28 (-3,5)
234 132	Cône 12/14 Ø28 (0)
234 133	Cône 12/14 Ø28 (+3,5)
250 729	Cône 12/14 Ø32 (-3,5)
250 730	Cône 12/14 Ø32 (0)
250 731	Cône 12/14 Ø32 (+3,5)
254 525	Cône 12/14 Ø36 (-3,5)
254 526	Cône 12/14 Ø36 (0)
254 527	Cône 12/14 Ø36 (+3,5)

[Tige fémorale à cimenter]

TIGES STANDARD À CIMENTER

256 577	Tige HNG 130° ACT1
256 578	Tige HNG 130° ACT2
256 579	Tige HNG 130° ACT3
256 580	Tige HNG 130° ACT4
256 581	Tige HNG 130° ACT5
256 582	Tige HNG 130° ACT6
256 583	Tige HNG 130° ACT7
256 584	Tige HNG 130° ACT8
256 585	Tige HNG 130° ACT9
256 586	Tige HNG 130° ACT10

TIGES LATÉRALISÉES ET VARISÉES À CIMENTER

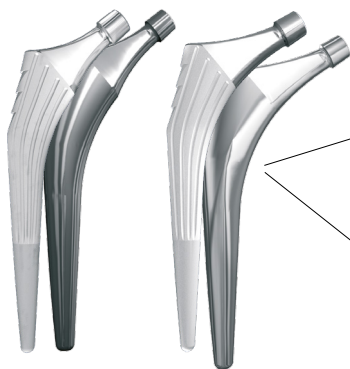
256 587	Tige HNG 122° ACT1
256 588	Tige HNG 122° ACT2
256 589	Tige HNG 122° ACT3
256 590	Tige HNG 122° ACT4
256 591	Tige HNG 122° ACT5
256 592	Tige HNG 122° ACT6
256 593	Tige HNG 122° ACT7
256 594	Tige HNG 122° ACT8
256 595	Tige HNG 122° ACT9
256 596	Tige HNG 122° ACT10

TÊTES INOX

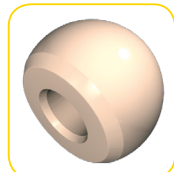
231 402	Cône 12/14 Ø22,2 (0)
231 403	Cône 12/14 Ø22,2 (+2)
231 391	Cône 12/14 Ø28 (-3,5)
231 392	Cône 12/14 Ø28 (0)
231 393	Cône 12/14 Ø28 (+3,5)
231 394	Cône 12/14 Ø28 (+7)

Hip & go

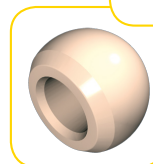
AUTRES IMPLANTS DE LA GAMME



Hip'n go
Tige droite avec ou sans
ciment 130° & 122°
(122° à cimenter sur
demande)



Têtes Ø32, 36mm
Alumine



Têtes Ø28mm
Inox, CoCr,
Alumine



Hip'n go double mobilité press-fit



Hip'n go double mobilité Tripode



Hip'n go double mobilité
à cimenter + Croix de
Kerboull



Hip'n go UHMWPE



Hip'n go
céramique massive



Date de création document : octobre 2015 - **Fabricant :** FH industrie - **Gamme :** Hanche - **Nom du produit :** Hip'n go tiges - **Destinataire :** professionnel de santé - **N° du marquage CE :** 0459 - **Classe du DM :** III - Remboursable par les organismes d'assurance maladie dans certaines situations : consultez les modalités sur le site ameli.fr - **Indications :** coxarthroses primitives, dysplasiques, avec nécrose de la tête du fémur, lésions traumatiques, coxite rhumatoïde, luxation congénitale, fracture du col fémoral, ostéonécrose de la tête, révision - **Recommandations d'utilisation :** il est fortement conseillé de lire l'étiquette et la notice d'instructions du produit - **N° du visa :** 1510FHOPM034

GROUPE
FH
ORTHO

FR, FH ORTHOPEDICS S.A.S
3 rue de la Forêt
F 68990 HEIMSBRUNN
Tél. +33 3 89 81 90 92
Fax : +33 3 89 81 80 11
orthopedie@fhorthopedics.fr
www.fhorthopedics.fr

USA, FH ORTHO INC.
4118 N. Nashville Ave.
Chicago - IL 60634
Tel.: +1 773 290 1039 / 844-77 FHINC
Fax: +1 (773) 539 9328
info-us@fhorthopedics.com
www.FHortho.com

UK, FH ORTHO LTD
Suite C, Ground Floor, Conwy House
Castle Court, Swansea, SA7 9LA
Tel.: +44 (0) 1792 464792
Fax: +44 (0) 844 412 7674
customer-servicesUK@fhorthopedics.com
www.fhorthopedics.com

POLSKA, IMPLANTS INDUSTRIE
Ul. Garbary 95/A6,
61-757 Poznan
Tel: +48 61 863 81 27
Fax: +48 61 863 81 28
fh.orthopedics@poczta.internetdsl.pl